



**MINT-
ZENTRUM**
SCHULDORF
BERGSTRABE

WORKSHOP

in Pfungstadt

Eckdaten

Wo:

Friedrich-Ebert-Schule,
D-Gebäude, Raum 104,
Pfungstadt

Betreuer:

Frau Gökgül
und Herr Zemke

Termine:

mittwochs, jeweils
von 16.00 – 18.00 Uhr

Laborführerschein 1

L 1: 28.09., 5.10., 12.10.,
19.10. und 2.11.2022
L 2: 16.11., 23.11., 30.11.,
7.12. und 14.12.2022

Wer:

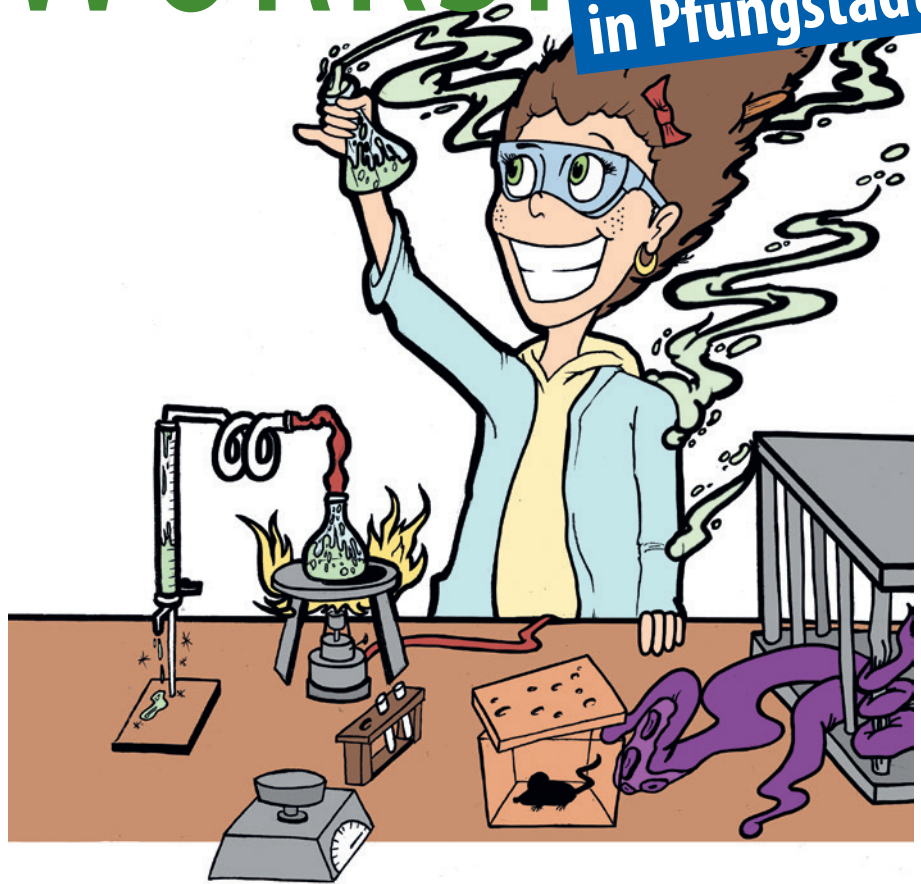
Ab Klasse 8

Teilnehmerzahl:

maximal 14
pro Workshop
(Eingang der Anmeldung)

Anmeldung:

m.haxel@mint-
suedhessen.de



Workshop Laborführerschein

- Wie trennt man Flüssigkeitsgemische?
- Wie fängt man ein Gas auf, um es zu untersuchen?
- Wie bestimmt man das Volumen eines Steins?
- Wie bestimmt man den pH-Wert von Cola oder Wein?

All diese Fragen und noch viel mehr erwarten dich in unserem Workshop Laborführerschein.

In diesem wirst du **selbst experimentieren**, damit du möglichst viel **Laborerfahrungen sammeln** kannst und beim Experimentieren sicherer wirst.

Natürlich soll aber auch die **Theorie hinter den Experimenten** nicht zu kurz kommen, denn nur wer weiß was er da macht kann auch sicher experimentieren.

Unsere Laborführerscheine werden mit **einfachen Experimenten** beginnen und dann immer komplexer werden. Du bekommst ein **Versuchsjournal mit allen Versuchsanleitungen**, das dann auch gleich für deine Dokumentation genutzt werden kann.

Egal, ob Du auf Hauptschule, Realschule oder das Gymnasium gehst, Du entscheidest selbst, wie schnell oder langsam du arbeiten möchtest. Im Zweier Team oder allein, beides ist möglich.



**MINT-
ZENTRUM**
SCHULDORF
BERGSTRABE

Öffnungszeiten

Mittwoch von 16:00 – 18:00 Uhr

Freitag ab 14.30 Uhr

Adresse:

Friedrich-Ebert-Schule,
Geb. D & N
64319 Pfungstadt

Kontakt & Anmeldung:

Matthias Haxel
m.haxel@mint-suedhessen.de